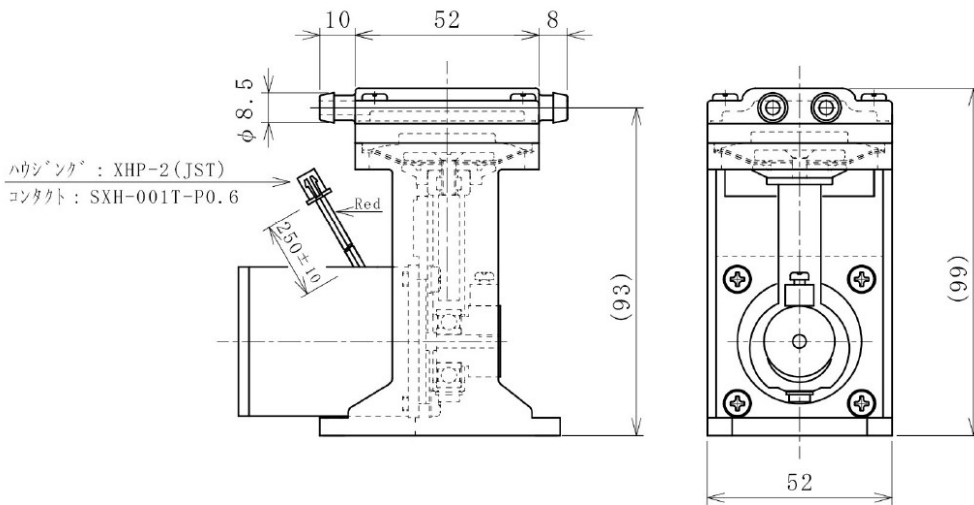


## 外觀寸法図



## 仕様

型式	EPS-10
用途	空気吸引
定格電圧	DC12V
消費電流 ※開放時	0.7A以下
吸引圧	-80kPa±10%
排気流量	12L/min±15%
使用環境条件	+10℃～+40℃、30～75%RH
保管/輸送環境条件	-10℃～+60℃、10～85%RH
保証時間	500H
寸法	W52×D93×H99 mm
本体重量	480g

小型

高負圧

大流量

- \*注1 保証時間は15秒吸引、15秒開放の24時間繰り返し運転
- \*注2 吸引圧は内径5mmのシリコンチューブに負圧計を接続して測定
- \*注3 排気流量は内径5mm、長さ300mmのシリコンチューブに流量計を接続して測定
- \*注4 当該ポンプについては、脈動の影響を除るべく計測方法の見直しを行った為、流量表示を変更させていただきました

## 特性図

